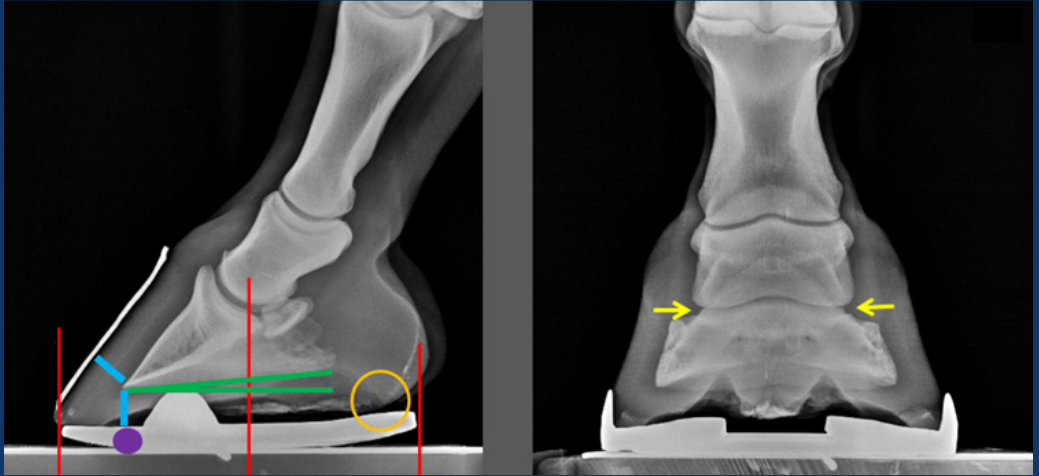




# Shoeing Guidelines



## **Rot: Dorsales / palmares Hufgleichgewicht**

Das Ziel ist, dass sich die senkrechte Linie vom Hufgelenksdrehpunkt nach unten in der Mitte des Beschlags befindet.

## **Lila: Abrollpunkt**

Der Abrollpunkt sollte sich unter der Hufbeinspitze befinden.

## **Grün: Palmarer / plantarer Winkel**

Der palmare (vorne) und der plantare (hinten) Winkel sollte immer positiv sein.

## **Orange: Trachten**

Die Trachten müssen bis zur breitesten Stelle des Strahls zurückkorrigiert sein.

## **Blau: Sohlentiefe**

Die Sohlentiefe sollte mindestens die gleiche Distanz haben, wie die Horn / Lamellenzone.

## **Gelb: Laterales / mediales Hufgleichgewicht**

Das laterale / mediale Hufgleichgewicht ist korrekt, wenn die Hufgelenksspalte innen und aussen gleich gross ist.

Je nach Hufform, Gliedmassenstellung, Gesundheitszustand und Verwendung des Pferdes ist eine unterschiedliche Art des Beschlags notwendig, trotzdem sollten diese Anhaltspunkte immer überprüft werden.